

SAINT-ESTEPHE

HAUT-MEDOC

MARGAUX

SAINT-EMILION

SAINT-EMILION GRAND CRU

BORDEAUX

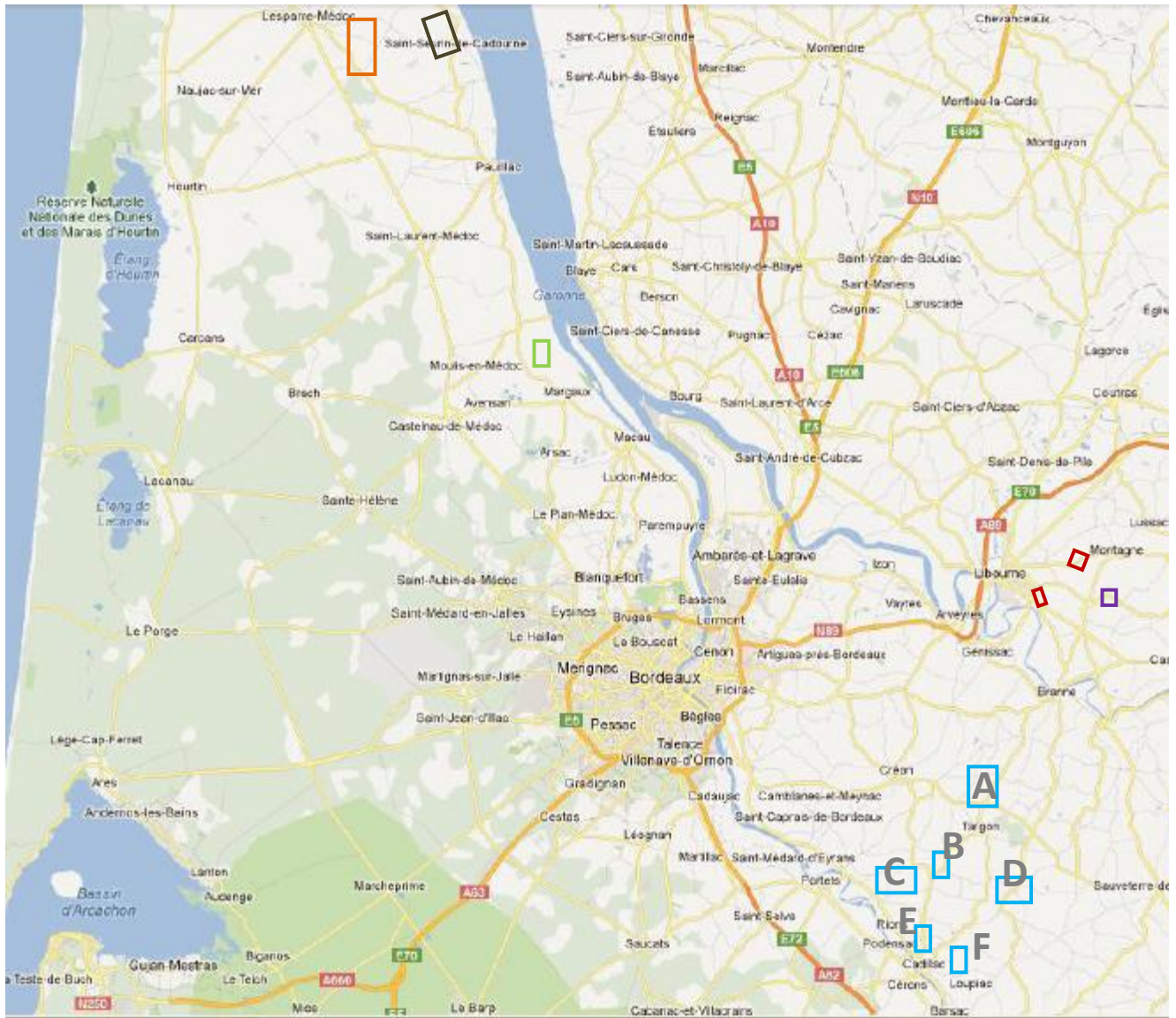
- A** N°1,2 : Plateau de Doulezon
- B** N°3, 4,9,10 : La Saubotte, Chaumet
- C** N° 5,6 : Plateau de Vaure
- D** N°18 , 19 : Risteau, Fleur
- E** N° 11,12,13 : Plateau de Lavison
- F** N°14,15,16,17 : Plateau de Lavison

VINTAGE 2009 (St Emilion GC) / 2010 GEOGRAPHICAL LOCATION OF MAIN PLOTS /PARCELLES SELECTED PER APPELLATION

MAISON BOUEY
VINS DE BORDEAUX ET DE TALENT



LES PARCELLES
de Stéphane Derenoncourt



- SAINT-ESTEPHE
- HAUT-MEDOC
- MARGAUX
- SAINT-EMILION
- SAINT-EMILION GRAND CRU

- A** N°1,2 : Plateau de Doulezon
- B** N°3, 4,9,10 : La Saubotte, Chaumet
- C** N° 5,6 : Plateau de Vaure
- D** N°18 , 19 : Risteau, Fleur
- E** N° 11,12,13 : Plateau de Lavison
- F** N°14,15,16,17 : Plateau de Lavison

BORDEAUX

VINTAGE 2009 (St Emilion GC) / 2010 GEOGRAPHICAL LOCATION
OF MAIN PLOTS /PARCELLES SELECTED PER APPELLATION

MAISON BOUEY
VINS DE BORDEAUX ET DE TALENT



LES PARCELLES
de Stéphane Deroncourt